

A emissora de radiodifusão de Macau

CDU 621.396.712 (512.318)

As informações que o Serviço de Correios, Telégrafos e Telefones — «Emissora de Radiodifusão de Macau» — nos forneceu são as seguintes:

A Emissora de Radiodifusão de Macau, criada pelo Diploma Legislativo N.º 1527, de 17 de Fevereiro de 1962, está integrada dos serviços dos C.T.T. da Província e é administrada por uma Comissão Orientadora presidida pelo Chefe dos Serviços dos C.T.T.

As frequências de emissão simultânea são as seguintes:

900 kc/s — AM — 10 kW

1200 kc/s — AM — 250 W

98 mc/s — FM — 1 kW

Presentemente mantém as seguintes emissões:

Em português:

das 7.30 h às 8.30 h

» 13 h às 14.30 h

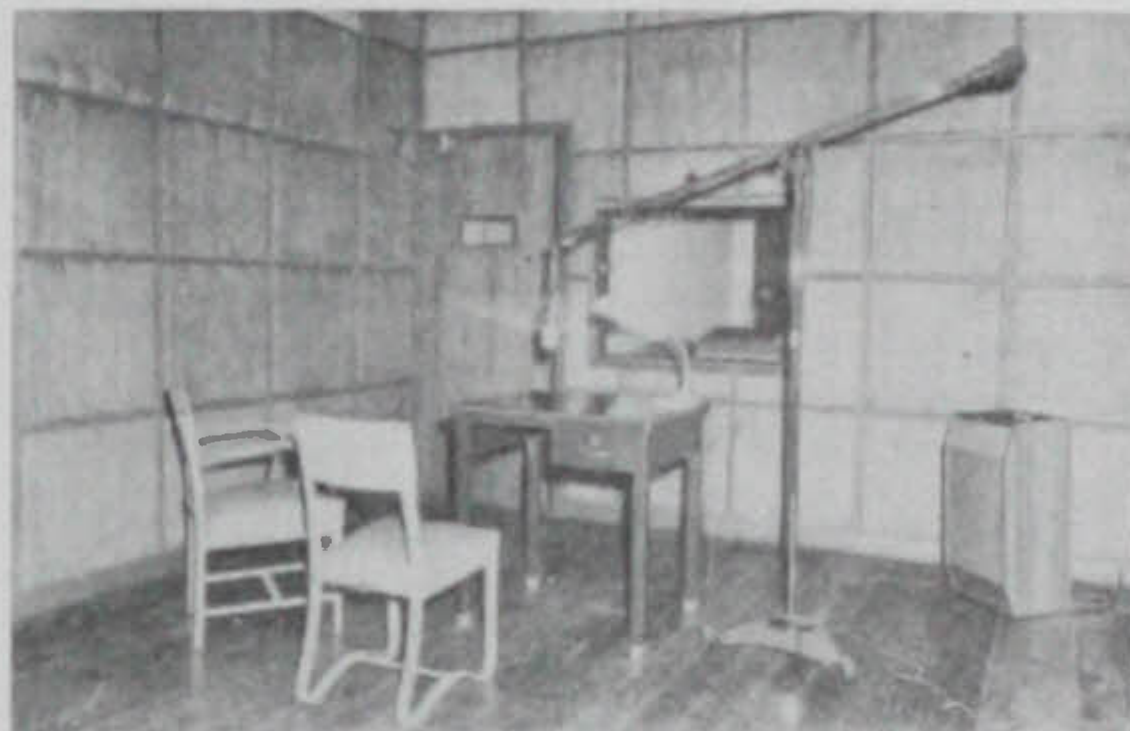
» 20 h às 23 h



Estúdio de gravação



Antenas de transmissão



Estúdio de gravação



Estúdio de locução



Emissores

Tem o seu orçamento privativo e as suas receitas são constituídas quase totalmente pelos subsídios concedidos pelo Governo da Província da cultura, educação, propaganda e recreio, de forma a contribuir para um melhor e maior conhecimento da vida política, económica e social do País e da Província, servindo ao mesmo tempo de elo espiritual entre os núcleos de portugueses estabelecidos no Extremo Oriente.

A Emissora de Radiodifusão de Macau passará em breve a dispor de um edifício próprio, onde funcionarão os diversos estúdios, discotecas, serviços de administração, etc.

Os seus emissores encontram-se instalados no Centro Emissor dos C.T.T. cujo pessoal lhe presta a necessária assistência técnica.

Funciona actualmente em horários limitados e com locuções em português e chinês, prevendo-se para breve a sua ampliação de forma a melhor servir os seus numerosos ouvintes.

Quanto ao material em serviço actualmente é o seguinte:

— 900 kc/s — Dois transmissores «Gates» tipo BC-10-P, com a potência de saída de 10 kW cada. Estes transmissores podem trabalhar separadamente, ou em conjunto com a potência de 20 kW.

A antena actualmente utilizada com este transmissor, a título provisório, é um irradiador vertical tipo Marconi. Está todavia prevista, para um futuro próximo, a utilização de três torres já instaladas, em substituição desta antena.

— 1200 kc/s — um transmissor RCA tipo ET-14 com a potência de 250 W trabalhando em conjunto com nova antena tipo «T».

— 98 Mc/s — um transmissor «Gates» FM-1-C com a potência de 1 kW alimentando uma antena «Yaggi» ■