

ESTATÍSTICA DE ENERGIA

Todos os elementos para elaboração desta página são fornecidos pela ELECTRICIDADE DE PORTUGAL - EDP e referem-se apenas à sua rede, cujo consumo representa cerca de 95% dos totais da parte continental do País.

Os consumos totais são referidos à produção, obtendo-se por soma da produção do conjunto das centrais com a importação, subtraindo a exportação e o consumo em bombagem para as albufeiras do Alto do Rabagão, Vilarinho das Furnas, Torrão e de Agueira.

Na energia armazenada não se incluem os armazenamentos em Cabeço Monteiro, Montargil, Maranhão, Pego do Altar e Vale do Gaio, dados os condicionamentos de natureza hidroagrícola a que estes aproveitamentos estão sujeitos.

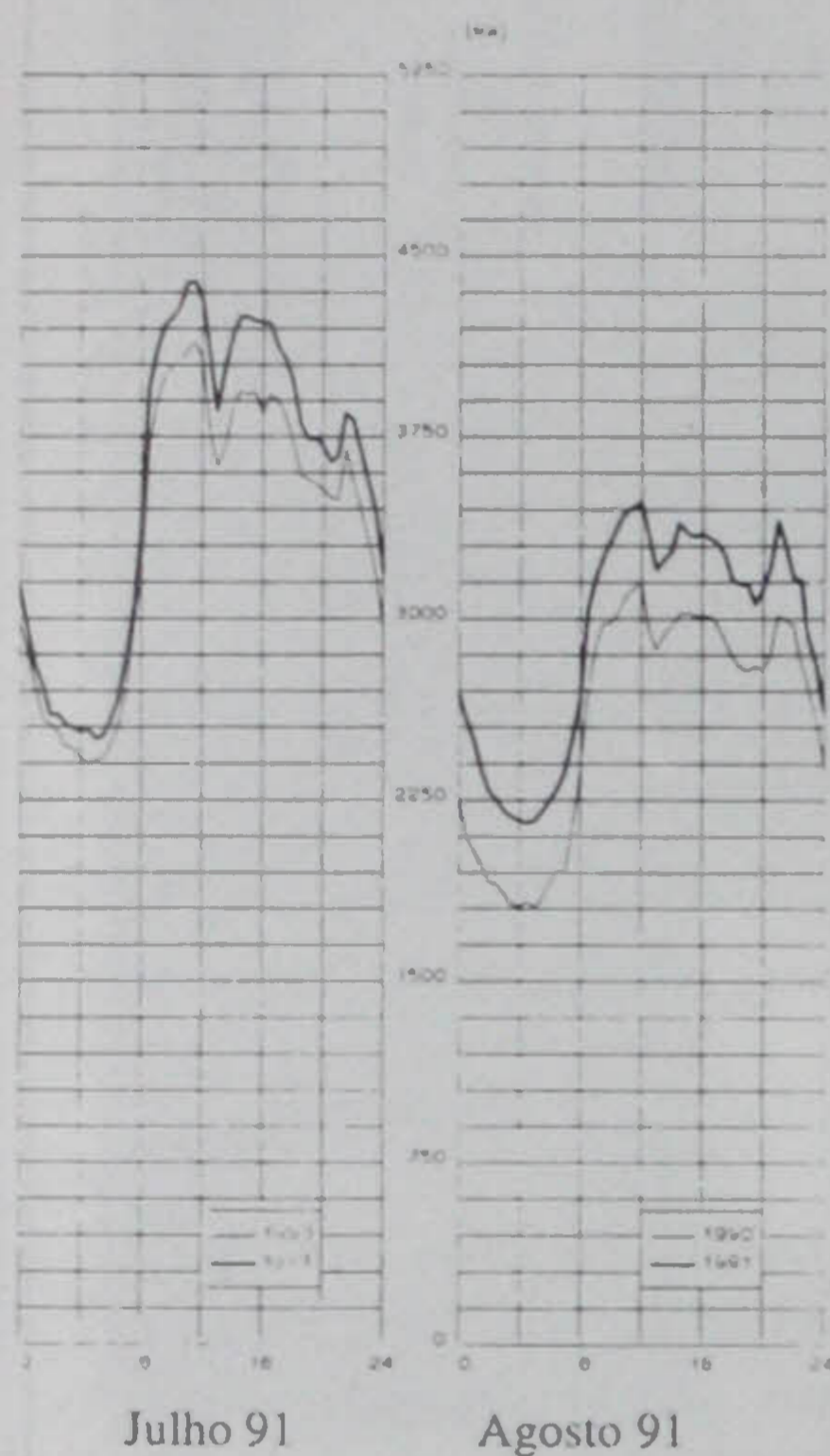


Fig. 1 - Diagramas de consumo das terceiras 4ªs feiras, referido à produção sem bombagem, em 1991 (traço grosso) e 1990 (traço fino), nos meses de Julho (à esquerda) e de Agosto (à direita)

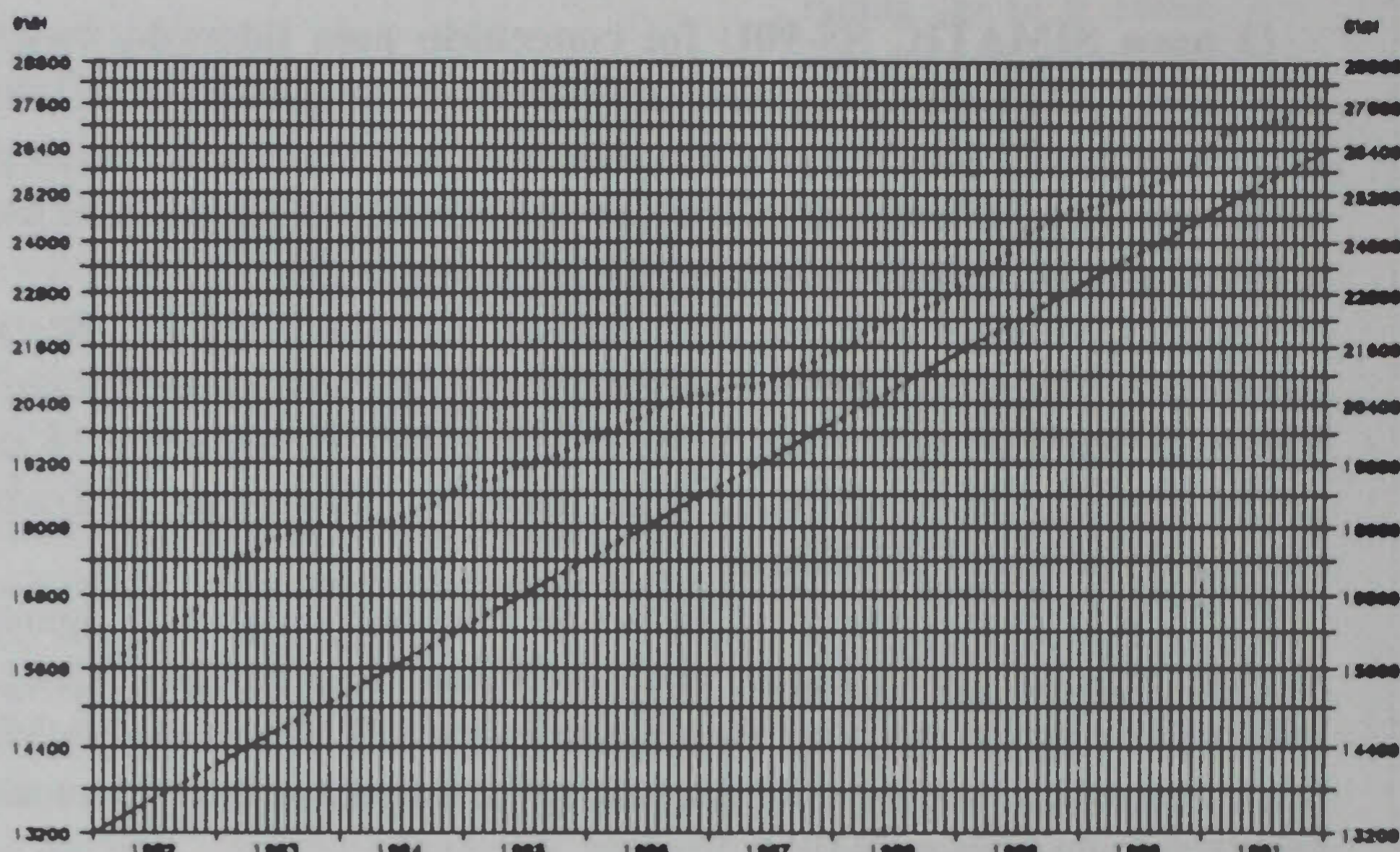


Fig. 3 - Evolução do consumo total referido à produção sem bombagem (valores acumulados de 12 meses; traço-traço: duplicação em dez anos)

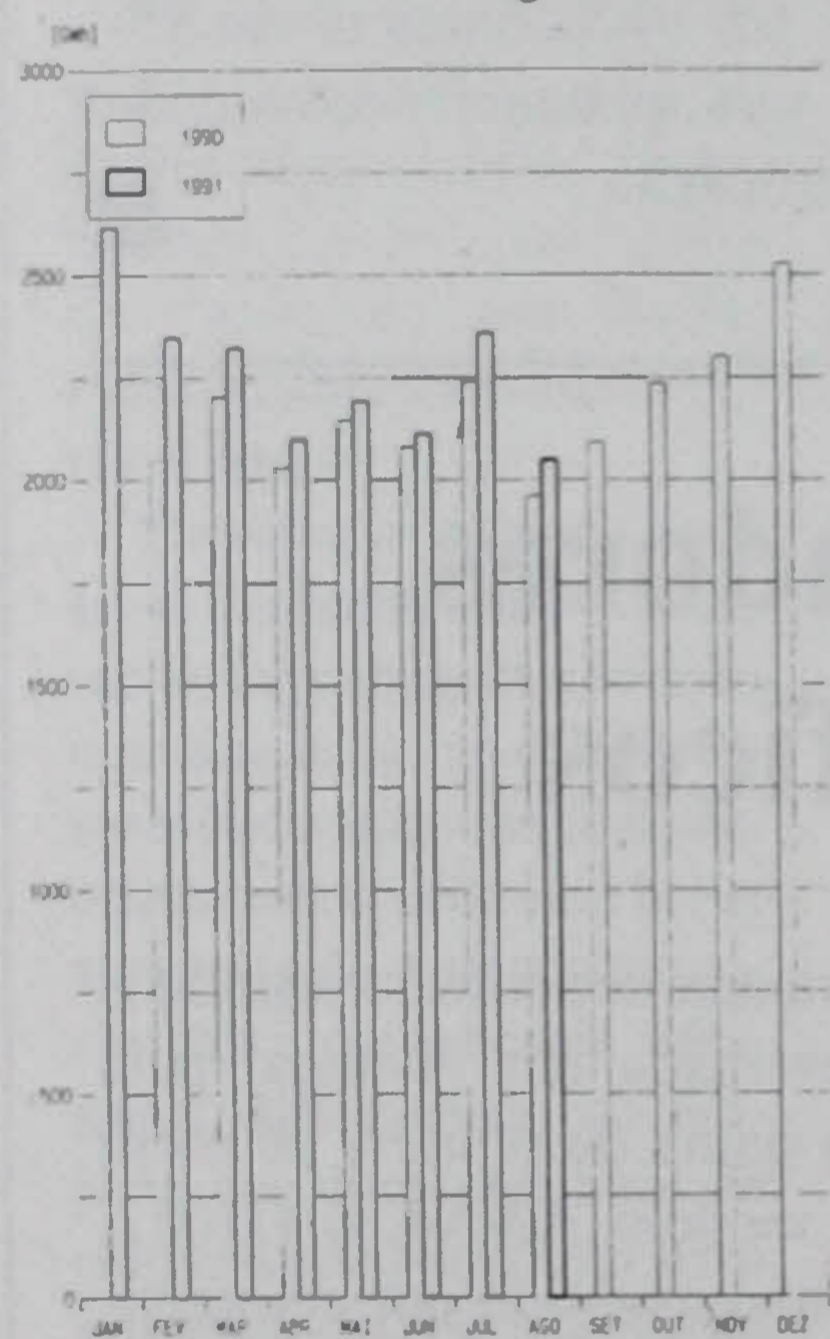
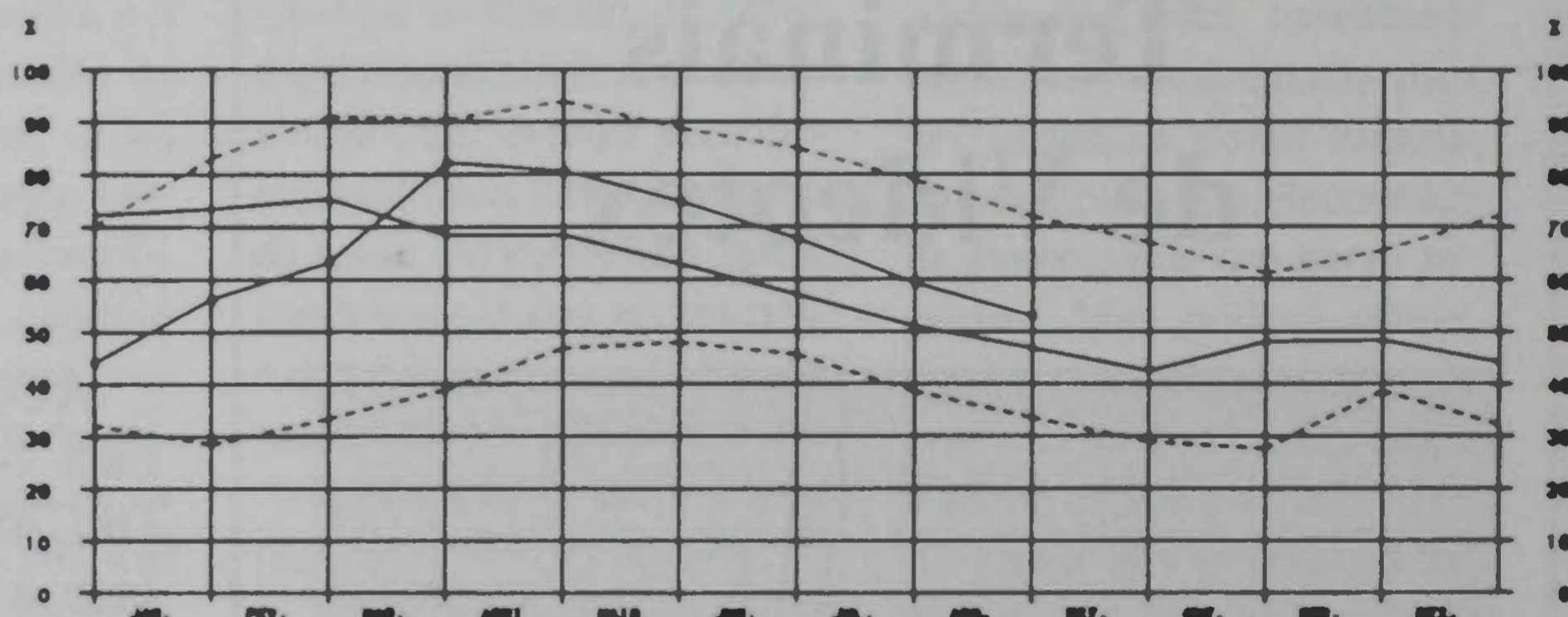


Fig. 2 - Evolução do consumo total, referido à produção sem bombagem, em 1990 e 1991.

Fig. 4 - Evolução do armazenamento no conjunto das albufeiras, no final do mês, com 100% correspondente a 2326 GWh, em 1990 (traço cheio) e 1991 (traço com pontos). Traço-traço superior: envoltura de máximos de 1980 a 1989; traço-traço inferior: envoltura de mínimos 1980 a 1989



ELEMENTOS RELATIVOS À PRODUÇÃO E CONSUMO (Valores em GWh)

Meses	Ano	PRODUÇÃO			TROCAS COM ESPANHA		ENERGIA RECEBIDA DE OUTRAS EMPRESAS	CONSUMO EM BOMBAGEM HIDROELEC.	CONSUMO REFERIDO A PRODUÇÃO (S/BOMBAGEM)
		Hidraul.	Térmica	Total	Expor-tação	Impor-tação			
AGOSTO	1991	265.4	1 787.2	2 052.7	114.0	136.1	3.1	29.0	2 048.8
	1990	338.6	1 602.2	1 940.8	117.3	136.2	4.2	2.9	1 960.9
JULHO	1991	423.0	1 894.5	2 317.5	109.3	177.9	2.7	29.1	2 359.7
	1990	434.9	1 812.9	2 247.7	153.3	161.7	2.7	17.3	2 241.5
Acumulado desde 1 de Janeiro	1991	6 949.3	11 227.0	18.176.4	1 099.3	1 083.2	42.8	99.2	18 103.9
	1990	6 635.2	10 673.8	17 309.0	1 158.1	1 146.5	36.5	140.9	17 193.1