

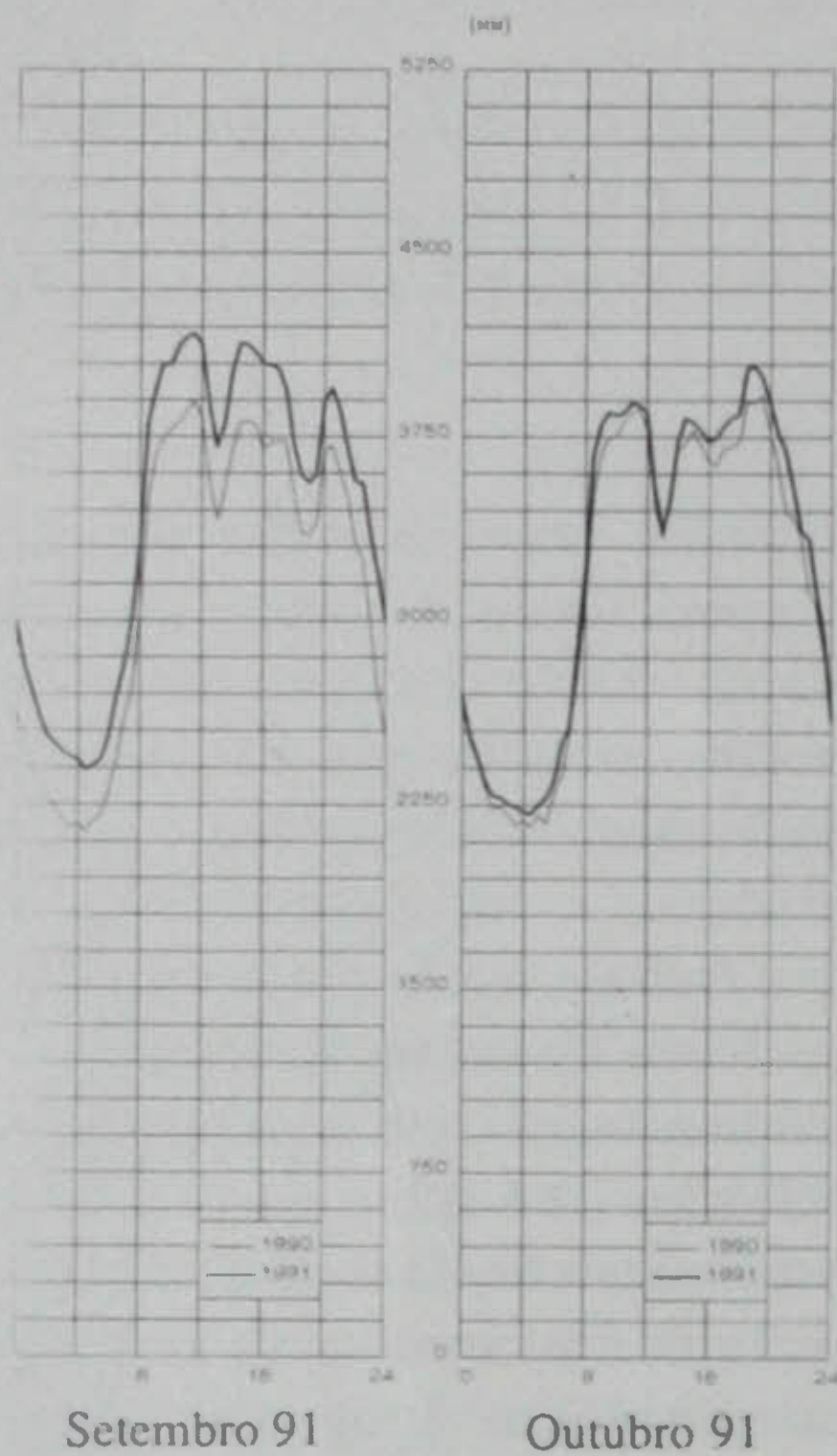
# ESTATÍSTICA DE ENERGIA

Todos os elementos para elaboração desta página são fornecidos pela ELECTRICIDADE DE PORTUGAL - EDP e referem-se apenas à sua rede, cujo consumo representa cerca de 95% dos totais da parte continental do País.

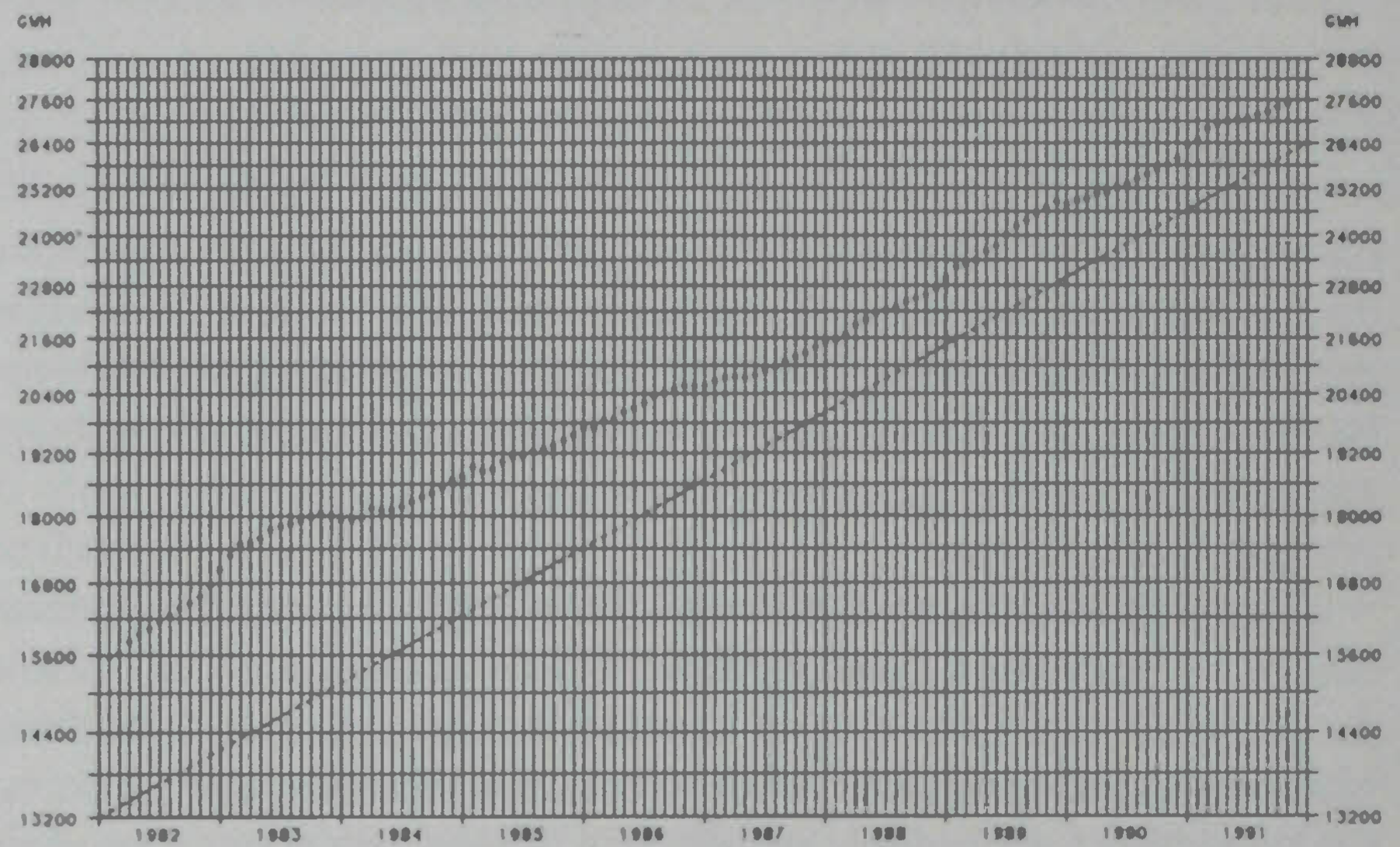
Os consumos totais são referidos à produção, obtendo-se por soma da produção do conjunto das centrais com a importação, subtraindo a exportação e o consumo em bombagem para as albufeiras do Alto do Rabagão, Vilarinho das Furnas, Torrão e de Aguireira.

Na energia armazenada não se incluem os armazenamentos em Cabeço Monteiro, Montargil, Maranhão, Pego do Altar e Vale do Gaio, dados os condicionamentos de natureza hidroagrícola a que estes aproveitamentos estão sujeitos.

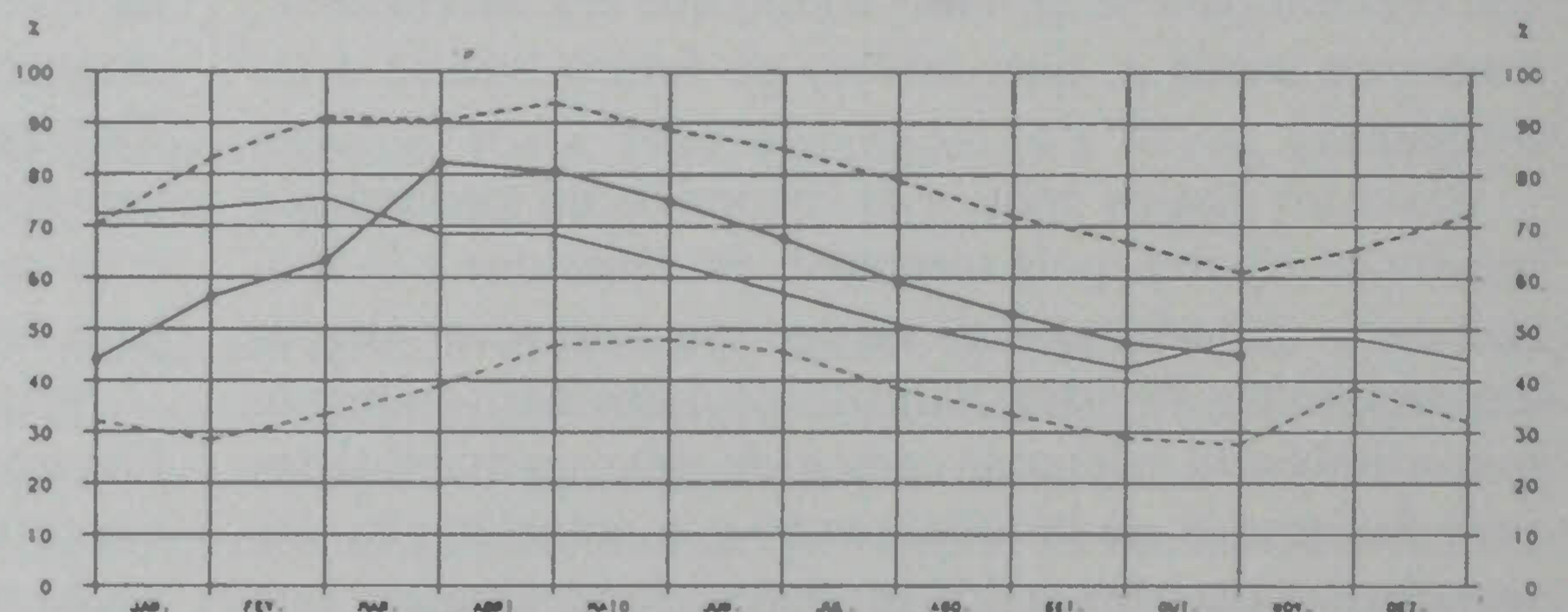
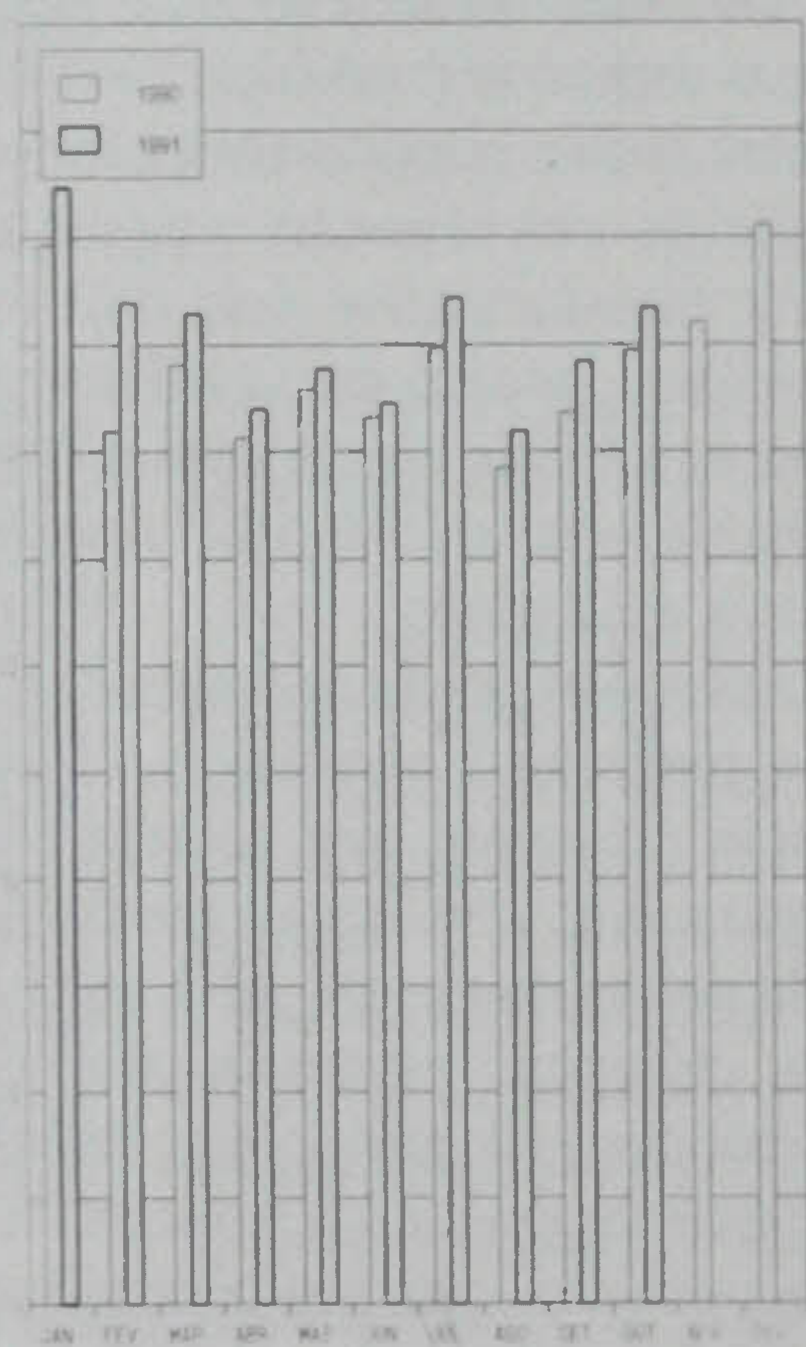
**Fig. 1** - Diagramas de consumo das terceiras 4<sup>as</sup> feiras, referido à produção sem bombagem, em 1991 (traço grosso) e 1990 (traço fino), nos meses de Setembro (à esquerda) e de Outubro (à direita)



**Fig. 3** - Evolução do consumo total referido à produção sem bombagem (valores acumulados de 12 meses; traço-traço: duplicação em dez anos)



**Fig. 2** - Evolução do consumo total, referido à produção sem bombagem, em 1990 e 1991.



**Fig. 4** - Evolução do armazenamento no conjunto das albufeiras, no final do mês, com 100% correspondente a 2326 GWh, em 1990 (traço cheio) e 1991 (traço com pontos). Traço-traço superior: envoltório de máximos de 1980 a 1989; traço-traço inferior: envoltório de mínimos 1980 a 1989

## ELEMENTOS RELATIVOS À PRODUÇÃO E CONSUMO (Valores em GWh)

Meses	Ano	PRODUÇÃO			TROCAS COM ESPANHA		ENERGIA RECEBIDA DE OUTRAS EMPRESAS	CONSUMO EM BOMBAGEM HIDROELÉC.	CONSUMO REFERIDO A PRODUÇÃO (S/BOMBAGEM)
		Hidraul.	Térmica	Total	Expor-tação	Impor-tação			
OUT.	1991	464.7	1 863.6	2 328.3	127.3	152.1	2.5	19.3	2 336.2
	1990	551.9	1 705.3	2 257.2	149.6	155.0	4.9	31.1	2 236.5
SET.	1991	356.2	1 790.5	2 146.7	93.7	196.0	2.9	40.5	2 211.4
	1990	389.2	1 717.5	2 106.7	161.3	159.2	3.6	16.5	2 091.7
Acumu-lado desde 1 de Janeiro	1991	7 769.7	14 881.2	22 650.9	1 320.3	1 431.3	41.1	158.9	22 650.0
	1990	7 576.3	14 096.6	21 672.8	1 468.9	1 460.7	45.0	188.4	21 521.2