

Todos os elementos para elaboração desta página são fornecidos pela ELECTRICIDADE DE PORTUGAL - EDP e referem-se apenas à sua rede, cujo consumo representa cerca de 95% dos totais da parte continental do País.

Os consumos totais são referidos à produção, obtendo-se por soma da produção do conjunto das centrais com a importação, subtraindo a exportação e o consumo em bombagem para as albufeiras do Alto do Rabagão, Vilarinho das Furnas, Torrão e de Aguireira.

Na energia armazenada não se incluem os armazenamentos em Cabeço Monteiro, Montargil, Maranhão, Pego do Altar e Vale do Gaio, dados os condicionamentos de natureza hidroagrícola a que estes aproveitamentos estão sujeitos.

Fig. 1 - Diagramas de consumo das terceiras 4^{as} feiras, referido à produção sem bombagem, em 1991 (traço grosso) e 1990 (traço fino), nos meses de Novembro (à esquerda) e de Dezembro (à direita)

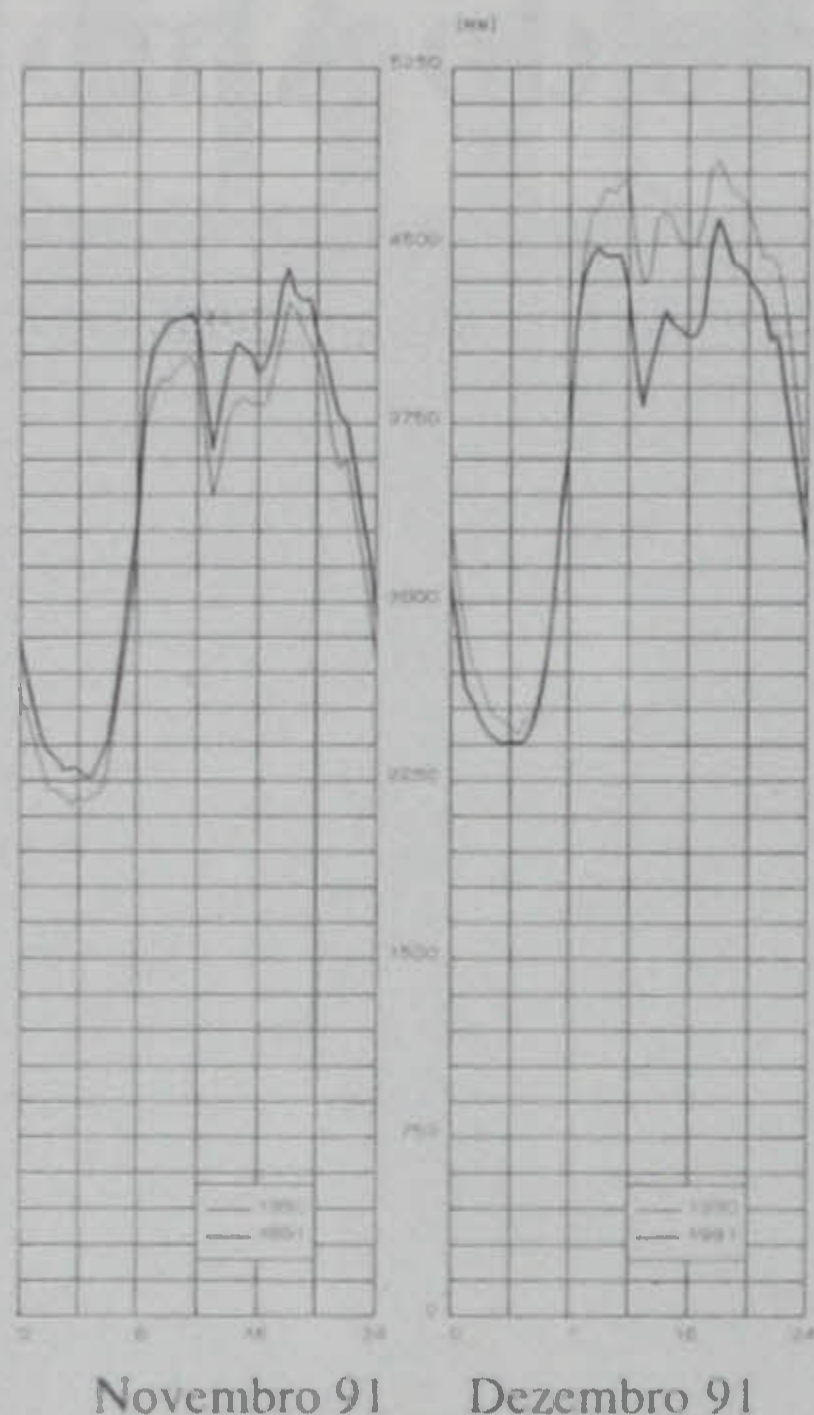


Fig. 3 - Evolução do consumo total referido à produção sem bombagem (valores acumulados de 12 meses; traço-traço: duplicação em dez anos)

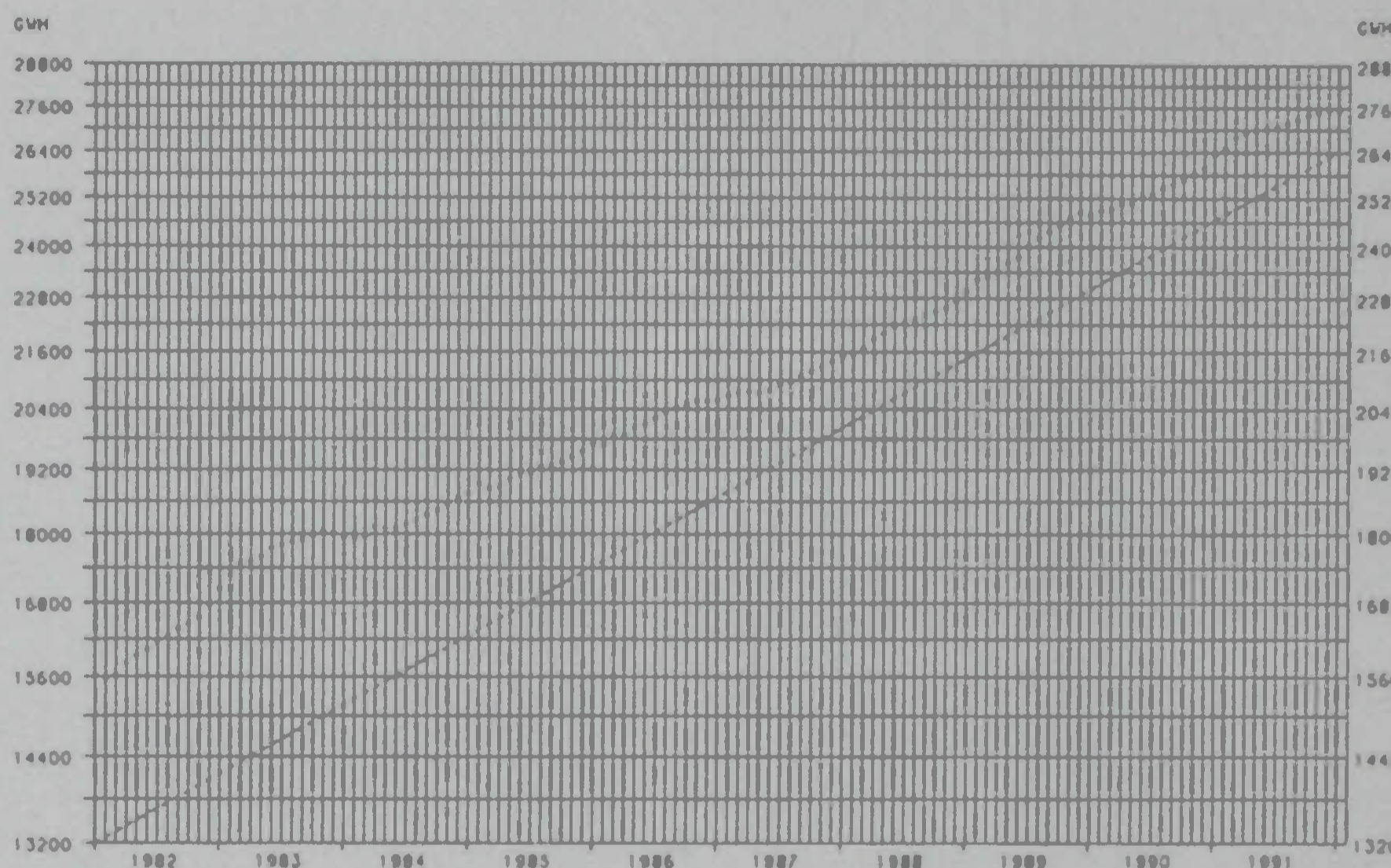


Fig. 2 - Evolução do consumo total, referido à produção sem bombagem, em 1990 e 1991.

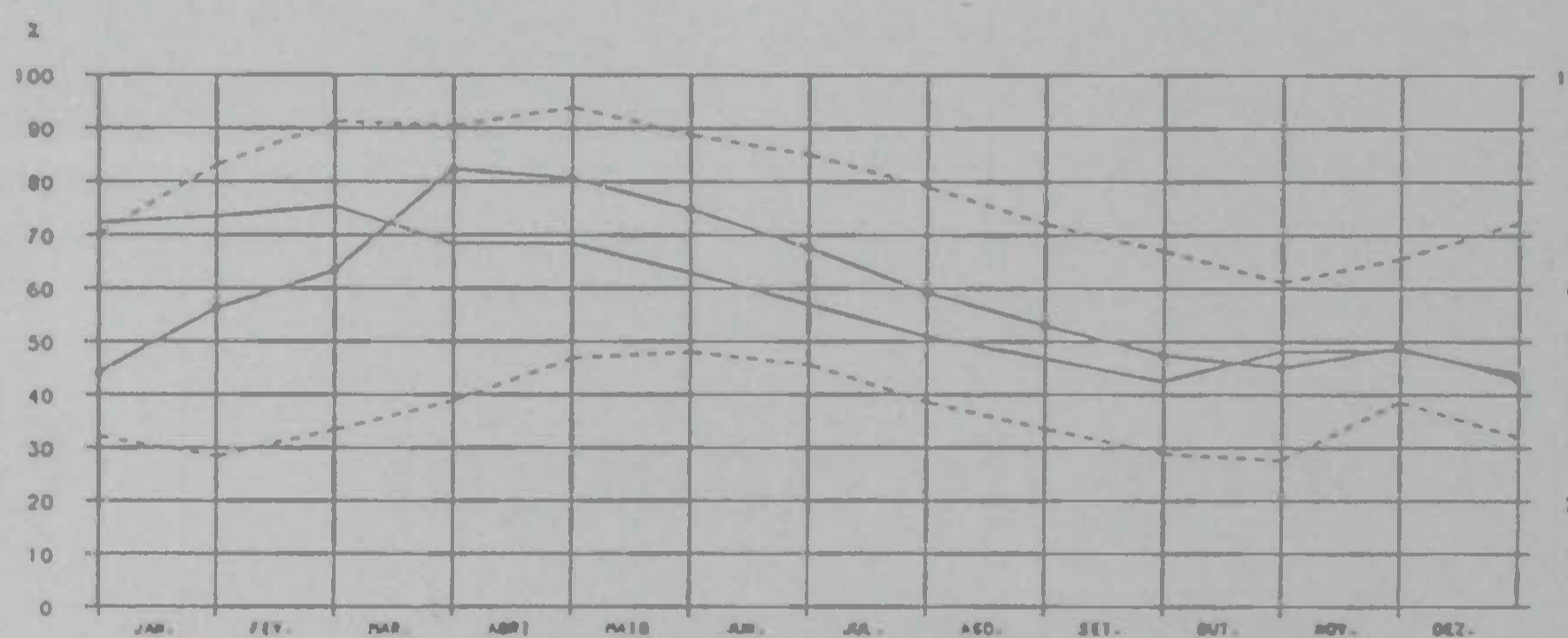
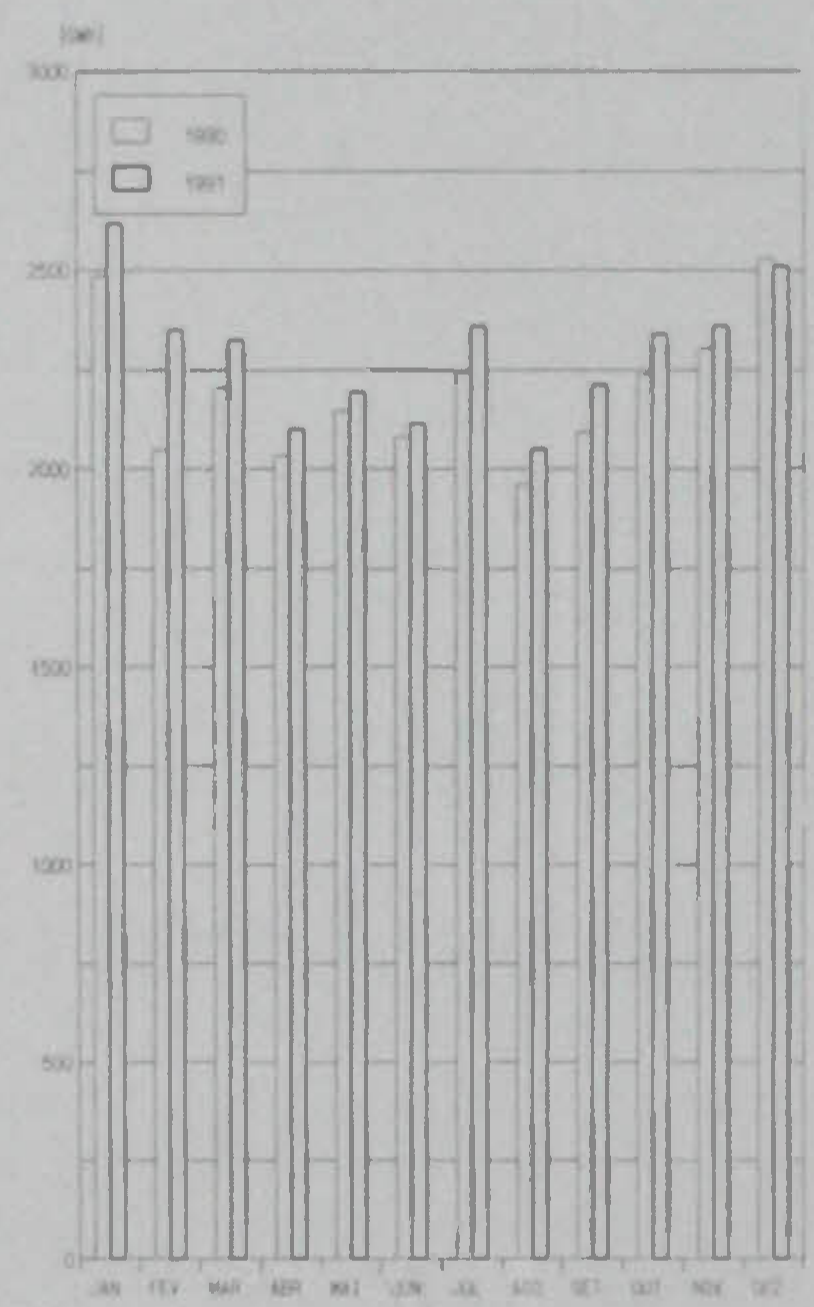


Fig. 4 - Evolução do armazenamento no conjunto das albufeiras, no final do mês, com 100% correspondente a 2326 GWh, em 1990 (traço cheio) e 1991 (traço com pontos). Traço-traço superior: envoltório de máximos de 1980 a 1989; traço-traço inferior: envoltório de mínimos 1980 a 1989

ELEMENTOS RELATIVOS À PRODUÇÃO E CONSUMO (Valores em GWh)

Meses	Ano	PRODUÇÃO			TROCAS COM ESPANHA		ENERGIA RECEBIDA DE OUTRAS EMPRESAS	CONSUMO EM BOMBAGEM HIDROELÉC.	CONSUMO REFERIDO A PRODUÇÃO (S/BOMBAGEM)
		Hidraul.	Térmica	Total	Expor-tação	Impor-tação			
DEZ.	1991	617.7	1 906.5	2 524.2	148.5	147.2	6.1	17.1	2 511.9
	1990	752.5	1 737.8	2 490.4	117.8	167.9	5.4	17.4	2 528.5
NOV.	1991	662.3	1 725.2	2 387.5	151.6	133.9	4.2	13.7	2 360.4
	1990	857.2	1 446.8	2 304.0	109.5	104.7	7.2	3.4	2 303.0
Acumulado desde 1 de Janeiro	1991	9 046.6	18 514.5	27 564.1	1 620.3	1 712.3	62.7	189.8	27 528.9
	1990	9 186.0	17 281.2	26 467.2	1 696.2	1 733.3	57.7	209.3	26 352.7