

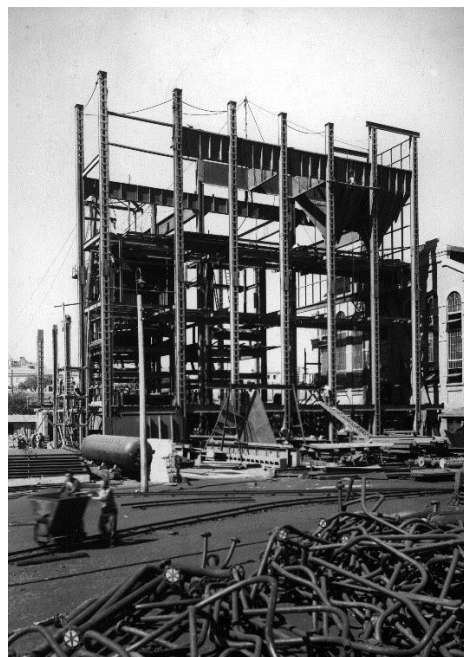
## Os 1567 tubos de uma caldeira de alta pressão da Central Tejo

Entre 1939 e 1940 foram colocados 1567 tubos numa caldeira de alta pressão da Central Tejo. Estes 1567 tubos correspondem a um total de 11559,5 metros de comprimento. Se os colocássemos em fila ao longo da linha de comboios de Cascais, partindo da estação do Cais do Sodré, estes chegariam próximo da estação de Caxias.

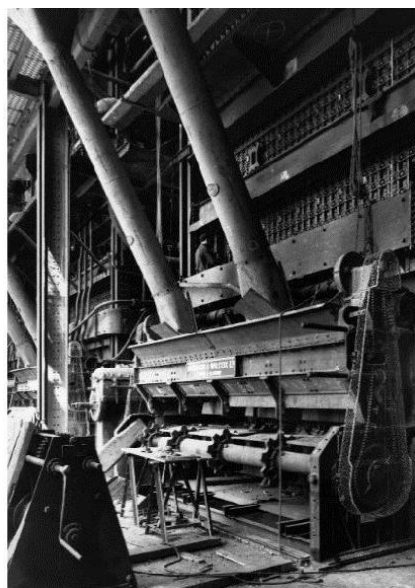
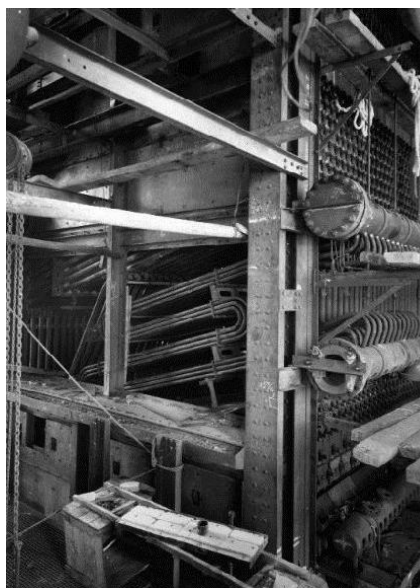
*Equipamentos de uma caldeira de alta pressão da Central Tejo<sup>1</sup>*

Equipamento	Nº de Tubos	Comprimento total (metros)	Peso (ton.)
Vaporizador reforçado	210	1260	17,7
Vaporizador normal	280	1837	23
Sobreaquecedor	204	3046,7	20,8
Parede de orientação dos gases	35	275,6	4,5
Economizador	400	1945,6	13,2
Aquecedor de ar	438	3195,6	29,3
<b>TOTAL</b>	<b>1567</b>	<b>11559,5</b>	<b>108,5</b>

*Edifício das caldeiras de alta pressão: tubos usados na montagem das caldeiras, 1939-1940<sup>2</sup>*



*Edifício das caldeiras de alta pressão – Tubos usados na montagem das caldeiras, 1939-1940<sup>3</sup>*



<sup>1</sup> Fonte: Engº Pires Barbosa

<sup>2</sup> Centro de Documentação da Fundação EDP - Álbum Kurt Pinto\_ CTXIII-12

<sup>3</sup> Centro de Documentação da Fundação EDP - Álbum Kurt Pinto\_ CTXIV-31 e 27