

10 anos da Central de Sines em fotografia

Por Ivone Maio

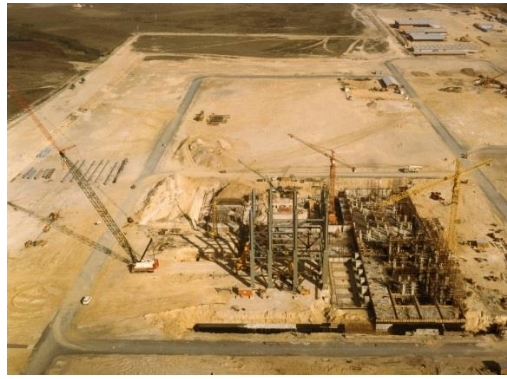
Os aspetos da construção civil da Central Termoelétrica de Sines, bem como a montagem dos seus equipamentos também se encontram retratados nos registos fotográficos de obra que foram sendo captados entre os anos de 1979 a 1989.

Esta central utiliza como combustível o carvão betuminoso para produzir eletricidade e é constituída por 4 grupos, que entram em serviço em 1985, 1986, 1987 e 1989 respetivamente.

São 10 anos de imagens que se tornam testemunhos da história da central e a sua memória.



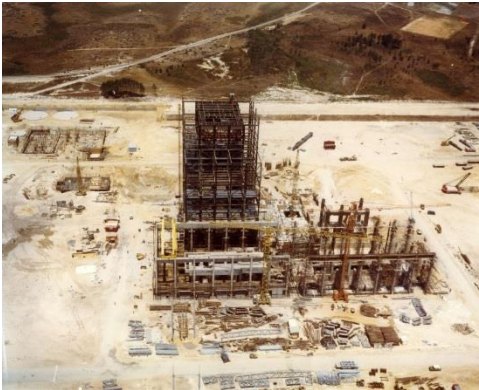
01



02



03



04



05



06



07



08



09



10



11



12



14



15



16

Centro de Documentação da Fundação EDP. Álbuns da Central de Sines nºs 12936, 12973, 12976, 12978, 12979, 12996, 13084 e 14392:
01 a 05 e 11 a 14: Trabalhos de construção civil das instalações da Central de Sines, 1980-1986
06: Transporte do barrilete do gerador de vapor do Grupo 2, 1983
07: Montagem da subestação, 1983
08 a 10: Transporte e montagem do turbo-grupo nº 1, 1983
15 e 16: A Central de Sines , 1989 e 1991